

# Производственная программа



Фабрика металлических изделий  
"Ve-Be"  
Байина Башта

**Название:** Фабрика металлических изделий «Ве-Ве»

**Место нахождения:** Байина Башта, Республика Сербия

**Адрес:** Улица 12.сентябрь № 30, 31250 Байина Башта

**Основная деятельность:** Производство и продажа механических инструментов и оборудования:

- › КОШКИ ДЛЯ ДЕРЕВЯННЫХ И БЕТОННЫХ СТОЛБОВ,
- › ЩИПЦЫ ДЛЯ БЛОК ЗАКЛЁПОК,
- › КРАНЫ / ПОДЪЁМНИКИ.

**Контакт телефоны:** +381 31 865 549, +381 31 862 868

**Факс:** +381 31 862 868

fmpbebe@nadlanu.com

<http://www.fmpbebe.co.rs/>

**Директор:** +381 31 862-868, mob: +381 63 81 01 683

fmpbebe@nadlanu.com

**Финансовый отдел:** +381 31 865 549



# КОШКИ ДЛЯ ДЕРЕВЯННЫХ СТОЛБОВ PDS

Кошки соответствуют требованиям стандарта SRPS Z.B1.055- Кошки для деревянных столбов для проводов (раньше стандарт JUS Z.B1.055)

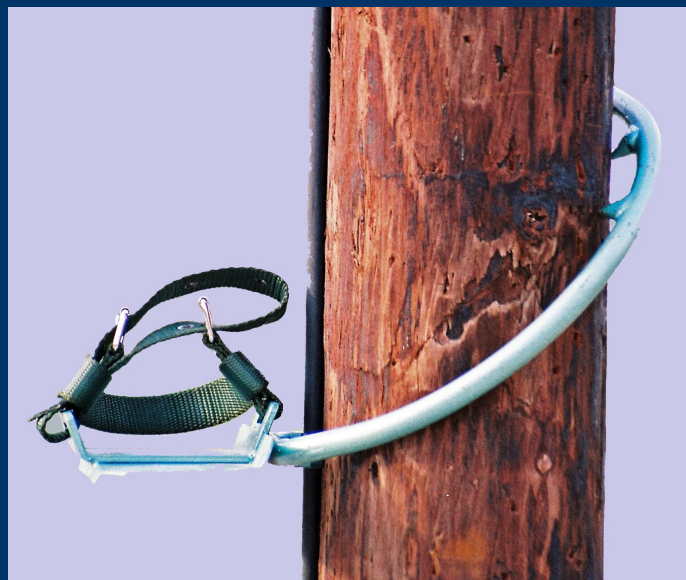
Испытание качества и выдачу сертификата выполнил Институт ИМС Белград, что гарантирует качество изделий и качество использованного материала при производстве.

| Тип                 | PDS-220 | PDS-240 | PDS-260 | PDS-280 | PDS-300 |
|---------------------|---------|---------|---------|---------|---------|
| диаметр столба [mm] | 120-220 | 140-240 | 160-260 | 180-280 | 210-280 |
| вес [kg]            | 3,10    | 3,20    | 3,30    | 3,40    | 3,50    |



# КОШКИ ДЛЯ ДЕРЕВЯННЫХ СТОЛБОВ PDS

Кошки для деревянных и бетонных столбов используются в виде защитного оборудования на деревянных и бетонных столбах. Безопасная и удобная работа электро и ПТТ монтажников гарантирует собственная конструкция.



# КОШКИ ДЛЯ БЕТОННЫХ СТОЛБОВ

## Ри

Конструктивное решение этих кошек базируется на шарнирном зубчатом механизме позволяющем лёгкую регулировку желаемого расстояния пролёта кошки.

| Тип                 | Ри-310                      | Ри-400                                   | Ри-650                          |
|---------------------|-----------------------------|--|---------------------------------|
| диаметр столба [mm] | 140-280                     | 220-380                                  | 280-650                         |
| тип столба          | высоковольтный несущий 10кВ | ниско и высоко вольтный угловой 10кВ/40° | высоковольтный угловой 10кВ/60° |
| Вес [kg]            | 6,50                        | 7  | 8                               |



# КОШКИ ДЛЯ БЕТОННЫХ СТОЛБОВ

## Ри

Установкой выбранных материалов и с термообработкой получена кошка чье качество гарантирует, кроме фабрики, и Институт ИМС Белград.



# КОШКИ ДЛЯ БЕТОННЫХ СТОЛБОВ

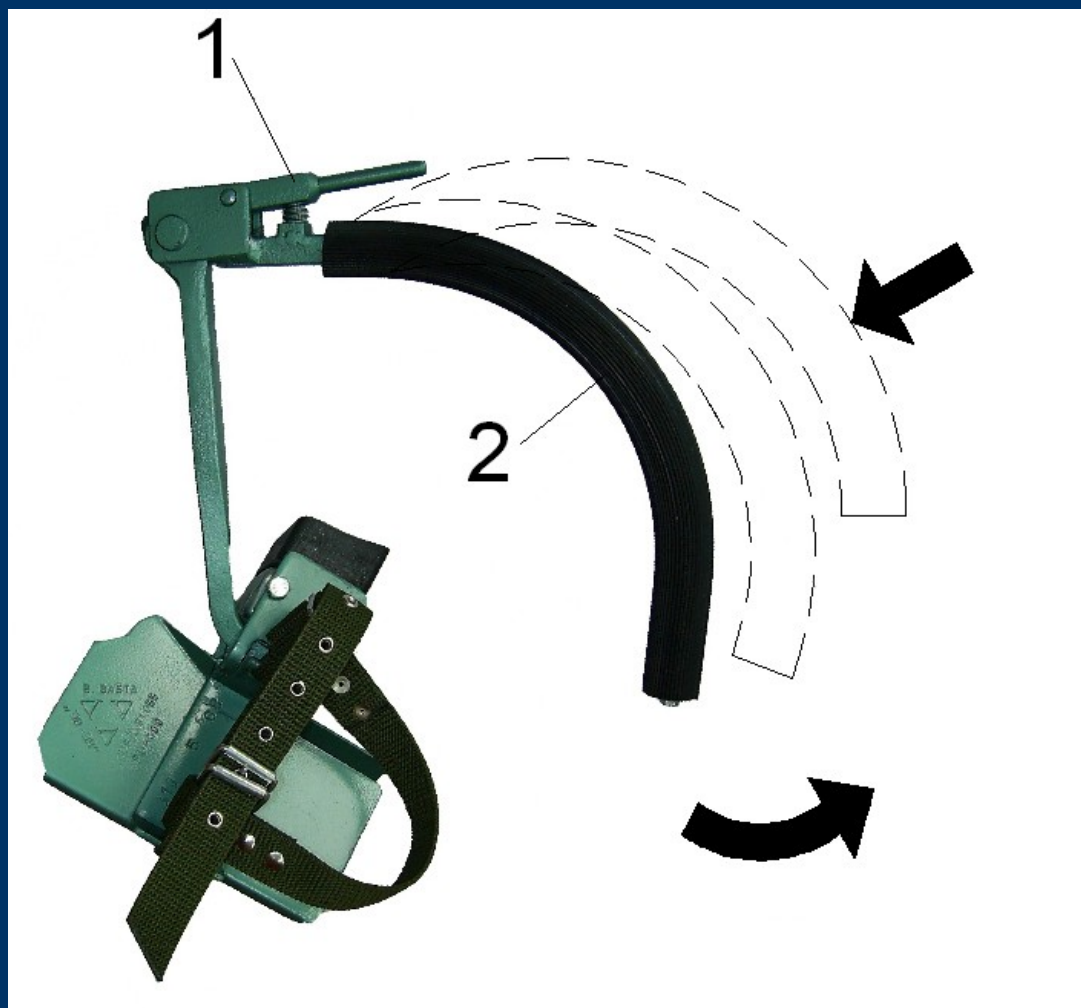
## Ри

### Инструкция по пользованию:

Нажатием на рукоятку освобождается свободная ветка крючка и открывается желаемое расстояние пролёта кошки, соответствующее форме и размеру столба.

Опусканием рукоятки, фиксируется выбранная, желаемая позиция ветки крючка.

Ветка кошки закрывается, для небольших диаметров столба, простым опиранием ветки крючка к столбу.



# КОШКИ ДЛЯ БЕТОННЫХ СТОЛБОВ

## $P_m$ , $P_v$ , $P_n$

Конструктивное решение этой кошки базируется на крючку как нажимающему элементу, который с помощью винтов легко и хорошо налаживается в соответствии с диаметром столба.



| Тип                 | $P_m$ -310                  | $P_v$ -400                               | $P_n$ -500                      |
|---------------------|-----------------------------|--|---------------------------------|
| диаметр столба [mm] | 140-280                     | 220-380                                  | 280-500                         |
| тип столба          | высоковольтный несущий 10кВ | ниско и высоко вольтный угловой 10кВ/40° | высоковольтный угловой 10кВ/60° |
| Вес [kg]            | 6,80                        | 7,30                                     | 7,60                            |

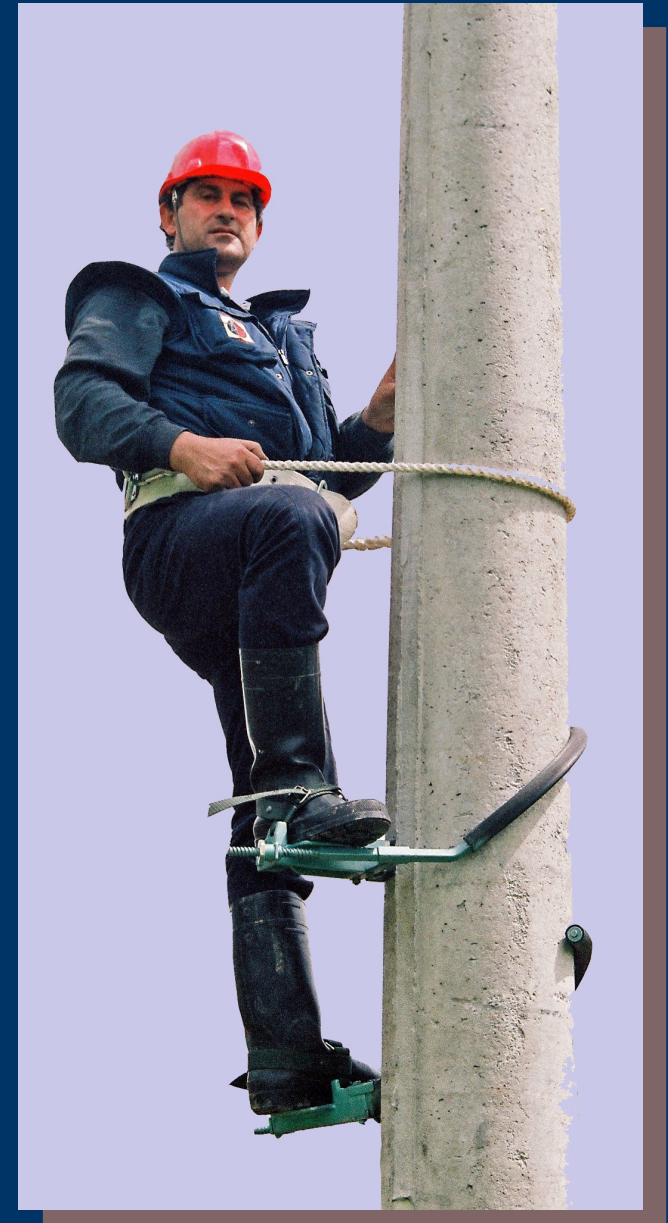




# КОШКИ ДЛЯ БЕТОННЫХ СТОЛБОВ

## $P_m$ , $P_v$ , $P_n$

Испытание качества выполнено  
Институтом ИМС Белград, что  
гарантирует функциональность и  
качество наших кошек.



# КОШКИ ДЛЯ БЕТОННЫХ СТОЛБОВ

## РВ

Новая конструкция фиксированных кошек для бетонных столбов показала себя практичной, удобной при работе в более холодных географических местностях.



| Тип                 | РВ-310                      | РВ-400                                   | РВ-500                          |
|---------------------|-----------------------------|--|---------------------------------|
| диаметр столба [mm] | 140-280                     | 220-380                                  | 280-480                         |
| тип столба          | высоковольтный несущий 10кВ | ниско и высоко вольтный угловой 10кВ/40° | высоковольтный угловой 10кВ/60° |
| Вес [kg]            | 4,60                        | 4,80                                     | 6,50                            |



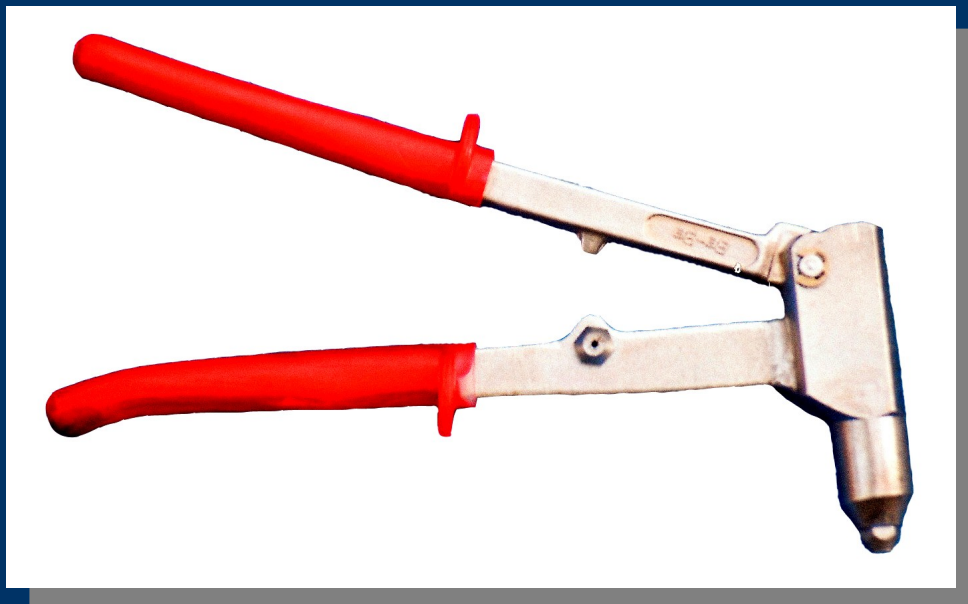
# КОШКИ ДЛЯ БЕТОННЫХ СТОЛБОВ

## РВ

Цилиндроспиральная форма стального крючка с помощью металлического отталкивателя позволяет почти идеальное прилегание кошки к столбу, чем проскользивание при самых неблагоприятных условиях приведено к минимуму. Испытание качества и выдача сертификата выполнена Институтом ИМС Белград, что гарантирует качество изделий и материалов используемых при производстве.



# ЩИПЦЫ ДЛЯ БЛОК ЗАКЛЁПОК



## ТИП «А» одnorучная

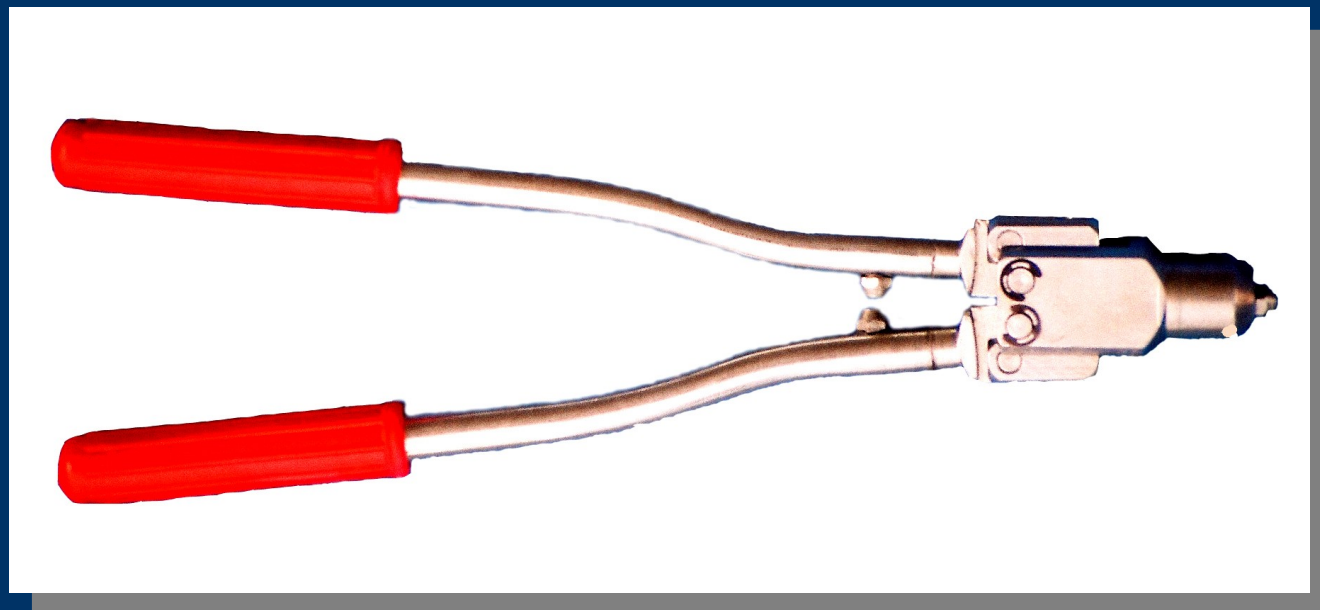
- Очень практичный инструмент для работы с алюминием, медью и стальными заклёпками диаметра  $\varnothing 2,4 - \varnothing 4$
- макс. диаметр корпуса заклепки:  $d = 2,2\text{мм}$
- длина заклепки: толщина заклепывания плюс 3-4 мм
- диаметр отверстия толщина заклёпки плюс 0,1 мм
- Двухрядная гильза с возможностью регулировки, предоставляет возможность оторвания иглы блок заклёпки одним нажатием ручки или по необходимости из двух раз.
- Правильным употреблением можно заклёпнуть приблизительно 15 000 блок заклёпок без ремонта.



# ЩИПЦЫ ДЛЯ БЛОК ЗАКЛЁПОК

## ТИП «В» двухручная

- Очень практичный инструмент для работы с алюминием, медью и стальным заклёпками диаметра до 4,8мм
- макс.диаметр корпуса заклепки:  $d = 2,8\text{мм}$
- длина заклепки: толщина заклепывания плюс 3-4 мм
- диаметр отверстия толщина заклёпки плюс 0,1 мм
- Двухрядная гильза с возможностью регулировки, предоставляет возможность оторвания игли блок заклёпки одним нажатием ручки или по необходимости из двух раз.
- Правильным употреблением можно заклёпнуть приблизительно 15 000 блок заклёпок без ремонта.



# ДВУХСТОРОННЯЯ ЗАТЯЖКА

## ZD-20 и ZD-45

Двухсторонняя затяжка (tirfor кран) сравнительно небольшое оборудование для затяжки, поддерживаний, подъёма и опусканий различного груза.

Затяжка имеет двойной эффект, так что все перемещения рукоятки в виде рычага вперёд-назад и обратно через соответствующий механизм, выполняет затяжку или ослабление металлического каната.



# ДВУХСТОРОННЯЯ ЗАТЯЖКА ZD-20 и ZD-45

- Испытание качества проведено Институтом ИМС Белград, а при серийном производстве, выполняется испытание каждого отдельного подъёмника. Сертификат для металлического каната с крючком, выдаётся «Новкабелем» г.Новый Сад , отдельно для каждой серии.
- Металлический канат с стальным стержнем выполняется в СИЛ выполнению диаметра 12,5 мм для типа **ZD-20** и диаметра 18 мм для типа **ZD-45**. Согласно желанию покупателя, производим поставку двухсторонних затяжек и с канатами разной длиной мимо стандарта.
- Большой уровень надёжности всего узла, простой уход и небольшой вес, являются самым лучшим качеством этих подъёмников относительно к уже существующим подъёмникам.

| Тип                        |             | ZD - 20    | ZD - 45    |
|----------------------------|-------------|------------|------------|
| Размеры                    | <i>[mm]</i> | 480×200×40 | 700×250×75 |
| максималь.грузоподъёмность | <i>[t]</i>  | 2          | 4,5        |
| диаметр каната             | <i>[mm]</i> | 12,5       | 18         |
| длина каната               | <i>[m]</i>  | 12         | 10         |
| вес без каната             | <i>[kg]</i> | 14         | 30         |



# ДВУХСТОРОННЯЯ ЗАТЯЖКА ZD-20 и ZD-45

Инструкция по пользованию:

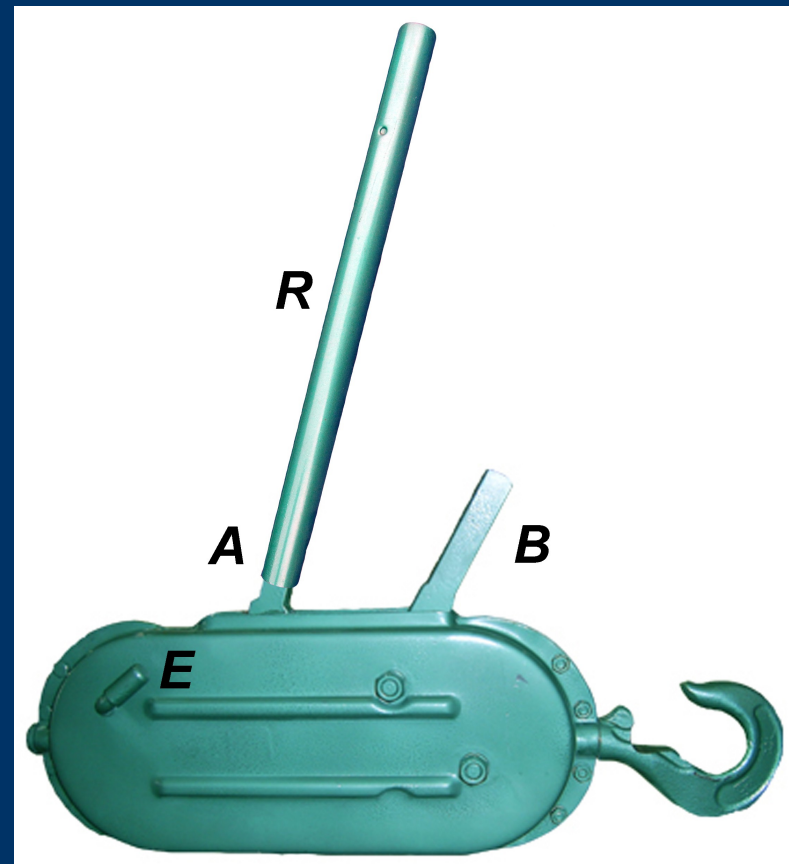
**Установка каната:** С помощью рукоятки **R** повернуть эксцентрик **E** (четырёхгранный выступающий из корпуса) в позицию **O** (открытие затяжного зева). Протянуть канат через подъёмник. Вернуть эксцентрик в позицию **Z** (закрытие зажимного зева) после чего оборудование готово к работе.

**Ход вперед – Затяжка:** Пользоваться рукояткой **R** и рычагом **A**.

**Ход обратный – Ослабление:**

Пользоваться рукояткой **R** и рычагом **B**.

**Освобождение каната:** По ослаблению каната действовать подобно как и при установке каната в затяжку.

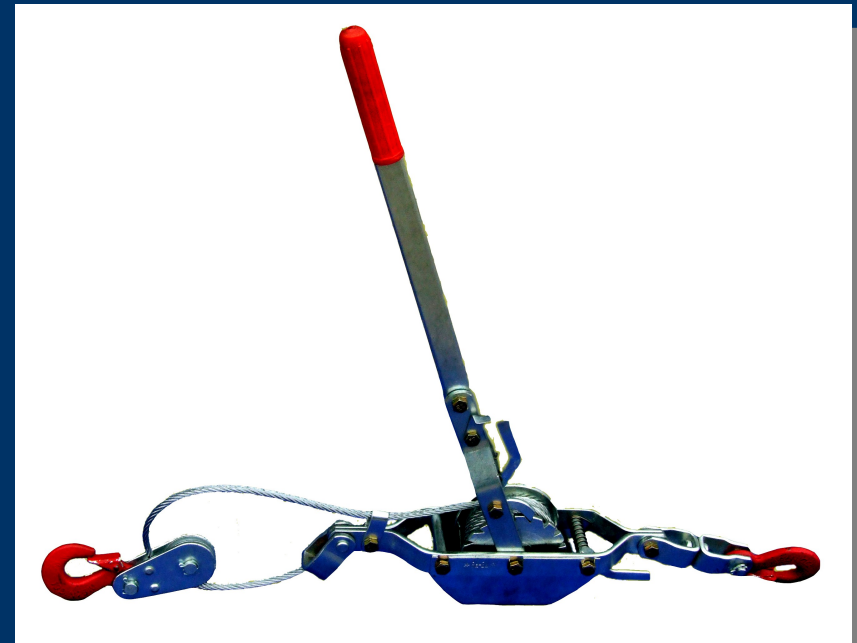




# НЕБОЛЬШОЙ ПОДЪЁМНИК BE-BE 800 и BE-BE 1250

Применяется для затяжки, подъёма и опусканий разнovidного груза весом до 800 кг «BE-BE 800» или до 1250 кг «BE-BE 1250».

Очень качественное изделие испытано Институтом ИМС центр по металлам в Белграде.



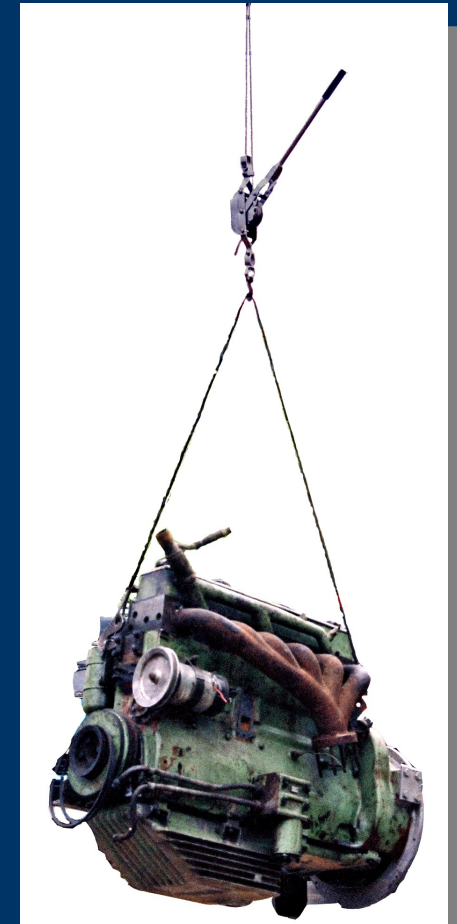
| Тип               |      | "BE-BE 800" | "BE-BE 1250" |
|-------------------|------|-------------|--------------|
| макс.грузоподъем  | [t]  | 0,8         | 1,25         |
| диаметр каната    | [mm] | 6           | 7            |
| длина каната      | [m]  | 4,6         | 4,6          |
| вес с канатом     | [kg] | 5,3         | 5,6          |
| крючок ДИН 689№19 |      |             |              |



# НЕБОЛЬШОЙ ПОДЪЁМНИК BE-BE 800 и BE-BE 1250

Завод проверяет исправность каждого изделия с 100% перегруженностью.

С нормальным пользованием и минимальным уходом гарантируем долгий срок этого изделия.



# ЗАТЯЖНОЙ ЖЕЛЕЗНЫЙ КРЮК

Назначение его - поддержание и затяжки стальных, алюминиевых и медных проводников. Конструирован так что бы удовлетворял площадь сечения проводника от 16-95 мм<sup>2</sup> и 70-150 мм<sup>2</sup>.

Используется в составе с небольшим подъёмником «ВЕ-ВЕ» или каким то другим изделием подобного назначения.

Отличается:

- простой конструкцией
- универсальностью
- небольшим весом
- большой силой приддерживаний
- фактом что не повреждает проводник.



# УСЛУГИ МЕХАНИЧЕСКОЙ ОБРАБОТКИ

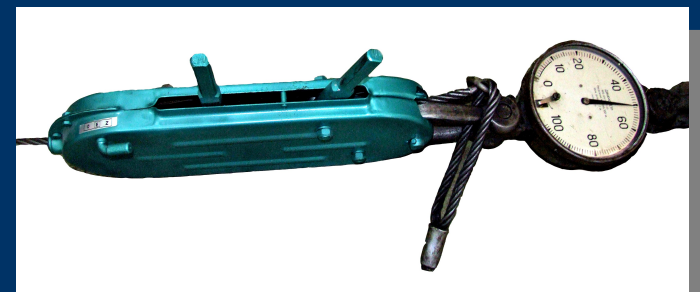
В соответствии с желаниям покупателей или деловых сотрудников, выполняем услуги механической обработки, а именно:

- токарную обработку на универсальных токарных станках диаметра до 400мм, длиной до 1500мм;
- фрезерную обработку на фрезях, размера стола 1375х300, ход (продольный/поперечный/вертикальный) 900/235/360мм;
- плоская шлифовка на шлифовальном станке, размер стола 1000х300мм;
- сверление на столбовых сверлах диаметра до 22мм;
- строгание на краткоходовом строгальном станке;
- обработка деформированием (пробой и сечение, изгибание и глубокая вытяжка) на эксцентре прессам 16т и 160 т;
- изгибание труб и профилей на ручных и гидравлических инструментах;
- термообработка металла;
- слесарно-сварочные работы , автогенная сварка, электростойкая и в защитной атмосфере CO<sub>2</sub>.



# ОБСЛУЖИВАНИЕ

Выполняем осмотр, уход и ремонт всех изделий из производственной программы в соответствии с заданным стандартам в производственных помещениях предприятия.



# РЕФЕРЕНТНЫЙ ЛИСТ

Кошки для деревянных и бетонных столбов используются как защитное оборудование для работы на деревянных бетонных столбах. Согласно этому, главные пользователи настоящего оборудования являются монтажники в электрохозяйстве и телекому Сербии:

- Общественное предприятие «ЭЛЕКТРОСРБИЯ» Кралево
- Общественное предприятие «ЭЛЕКТРОШУМАДИЯ» Крагуевац
- Общественное предприятие «ЮГОИСТОК» Ниш
- Общественное предприятие «ЭЛЕКТРОМОРАВА» Пожаревац
- Общественное предприятие «ЭЛЕКТРОДИСТРИБУЦИЯ» Белград
- Общественное предприятие «ЭЛЕКТРОПРИВРЕДА» Войводины
- Общественное предприятие «ЭЛЕКТРОПРИВРЕДА» Косова
- Общественное предприятие «ТЕЛЕКОМ» Сербии
- Общественное предприятие «ЭЛЕКТРОПРИВРЕДА» Республики Сербской
- Общественное предприятие «ЭЛЕКТРОПРИВРЕДА» Боснии и Герцеговина
- Общественное предприятие «ЭЛЕКТРОПРИВРЕДА» Черной Горы
- Общественное предприятие «ЭЛЕКТРОПРИВРЕДА» Македонии



# «ЗНАК КАЧЕСТВА» *EPS*

У нас есть «ЗНАК КАЧЕСТВА» ЕПС (Электрохозяйство Сербии) подтверждающее что имеем действительный сертификат о соответствии изделий и услуг с сербским стандартом, техническими правилами и нормативам, а также и что указанные изделия/услуги выполняют особие технические и другие условия и характеристики к отраслевым и внутренним стандартам и особим техническим спецификациям и рабочим требованиям Электрохозяйства Сербии.





Мы находимся в западной части Сербии в г.Байина Башта,на границе с Боснии и Герцеговины. Байина Башта расположена на правом берегу реки Дрины, а от Белграда далеко 170 км.

